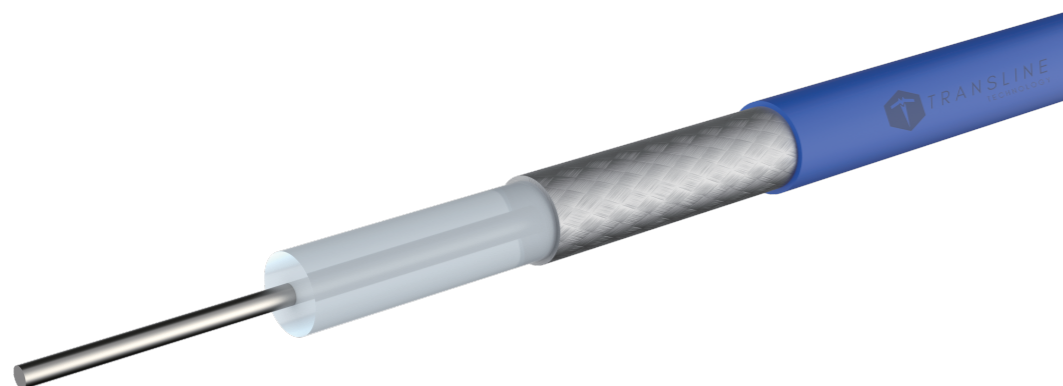


SFX 系列半钢射频电缆

产品简介



- 使用频率高、衰减低、驻波小、屏蔽性能好、可靠性高；
- 根据客户需要，内导体可采用镀银铜线；
- 外导体可采用不带护套、带 FEP 护套等；
- 适用于航空航天、导航、电子对抗、医疗、仪器仪表的机内连线等。

结构参数

产品型号		SFX-50-1	SFX-50-2	SFX-50-3
结构	内导体外径 (mm)	0.31	0.52	0.93
	绝缘外径 (mm)	0.94	1.65	3.00
	电缆外径 (mm)	1.19	2.15	3.52

性能参数

产品型号		SFX-50-1	SFX-50-2	SFX-50-3
电气性能	绝缘电阻 (MΩ.Km)	5000	5000	5000
	电容 (PF/m)	95	95	95
	特性阻抗 (Ω)	50	50	50
	介质耐压 (V)	1500	2000	3000
	传输速比 (%)	70	70	70
	最高使用频率 (GHz)	18	18	18
工作温度 (°C)		-55~125	-55~125	-55~125

衰减特性

产品型号	SFX-50-1		SFX-50-2		SFX-50-3	
	衰减 (dB/m, nom)	参考功率 (w)	衰减 (dB/m, nom)	参考功率 (w)	衰减 (dB/m, nom)	参考功率 (w)
0.5GHz	0.79	62.2	0.45	173.5	0.26	436.5
1GHz	1.12	43.7	0.64	121.5	0.39	303.4
3GHz	2.18	24.8	1.35	66.6	0.84	169.0
5GHz	2.58	19.1	1.51	52.2	0.92	126.7
10GHz	3.73	13.3	2.22	35.8	1.38	85.5
20GHz	5.44	9.2	3.29	24.3	2.10	56.6

